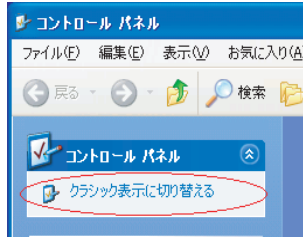


IPアドレス設定変更手引書(※有線LAN接続されたWindowsパソコン編)

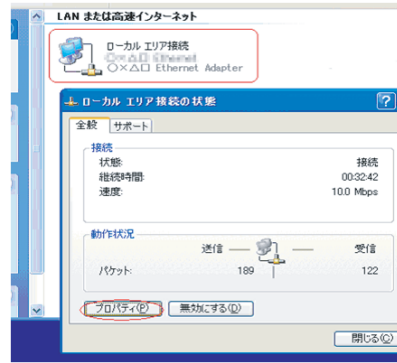
●WindowsXP



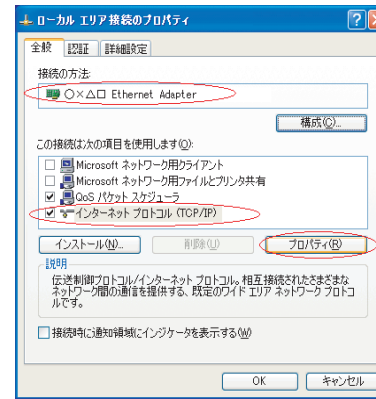
①パソコンにLANケーブルを接続した状態で、スタートメニューから、コントロールパネルを選択し、開いてください。



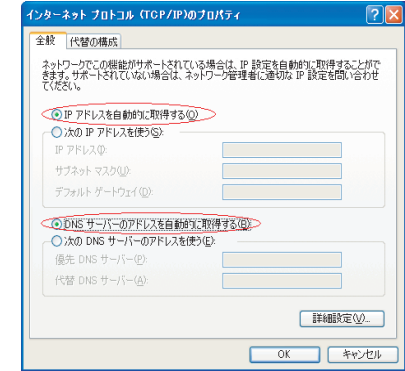
②コントロールパネルを開いたら、左上の欄で「クラシック表示に切り替える」をクリックしてください。クラシック表示になりましたら、「ネットワーク接続」をダブルクリックしてください。



③次に「ローカルエリア接続」のアイコンをダブルクリックします。「ローカルエリア接続の状態」のウィンドウが表示されましたら、「プロパティ」ボタンを押します。

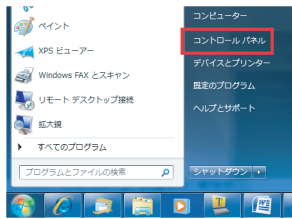


④「ローカルエリア接続のプロパティ」が表示されましたら、「インターネットプロトコル(TCP/IP)」を選択し、「プロパティ」ボタンを押してください。

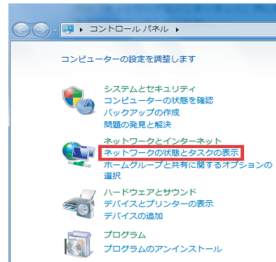


⑤「IPアドレスを自動的に取得する」、「DNSサーバーのアドレスを自動的に取得する」にチェックして、OKを押してください。1つ前の画面に戻りますので、再びOKを押して設定完了です。

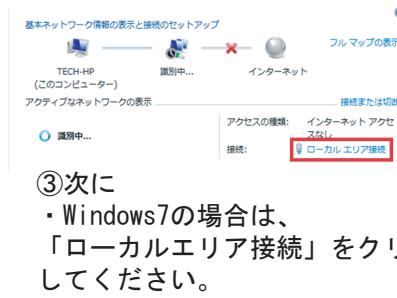
●Windows7/Vista



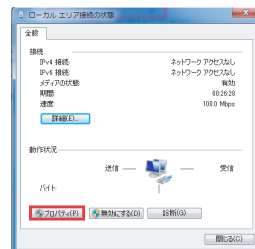
①パソコンにLANケーブルを接続した状態で、スタートメニューから、コントロールパネルを選択し、開いてください。



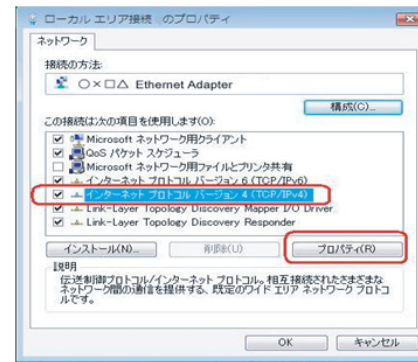
②「コントロールパネル」内の「ネットワークとインターネット」内にある「ネットワークの状態とタスクの表示」をクリックしてください。



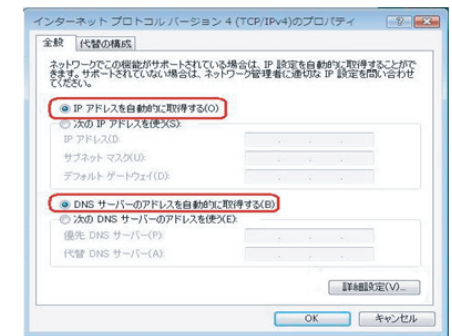
③次に
・Windows7の場合は、「ローカルエリア接続」をクリックしてください。
・WindowsVistaの場合は、ローカルエリア接続の右側の「状態の表示」をクリックしてください。



「ローカルエリア接続の状態」が表示されましたら、「プロパティ」を押してください。



④「ローカルエリア接続のプロパティ」が表示されましたら、「インターネットプロトコルバージョン4(TCP/IP v4)」を選択し、「プロパティ」ボタンを押してください。



⑤「IPアドレスを自動的に取得する」、「DNSサーバーのアドレスを自動的に取得する」にチェックして、OKを押してください。1つ前の画面に戻りますので、再びOKを押して設定完了です。